

洛和会音羽病院

地域連携ニユース



4

〒607-8062 京都市山科区音羽珍事町2 TEL 075 (593) 4111(代) <https://www.rakuwa.or.jp/otowa/>

2024 April

脳神経内科 より

レカネマブ治療を
希望される患者さんを
ご紹介いただく
医療機関の皆様へ



洛和会音羽病院 脳神経内科 部長 **和田 裕子**



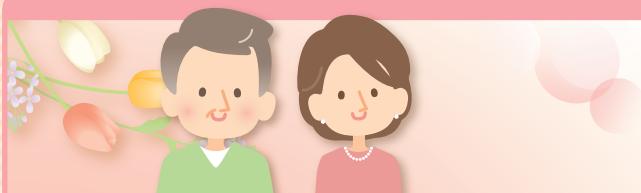
平素より当院の診療にご協力いただきありがとうございます。
 ございます。

新しい作用機序を持つアルツハイマー型認知症の
 治療薬であるレカネマブ(商品名:レケンビ)が2023年
 12月20日に発売となりました。当院脳神経内科では、
 京都で初めてこの薬剤の投与を開始し、関西テレビの
 「newsランナー」でも取り上げていただきました。

この薬剤は厚生労働省が定めた最適使用推進ガイド
 ラインに従って使用することになっており、当院脳神経
 内科ではすでに体制を整え、投与を開始しております。

詳細は裏面へ続く





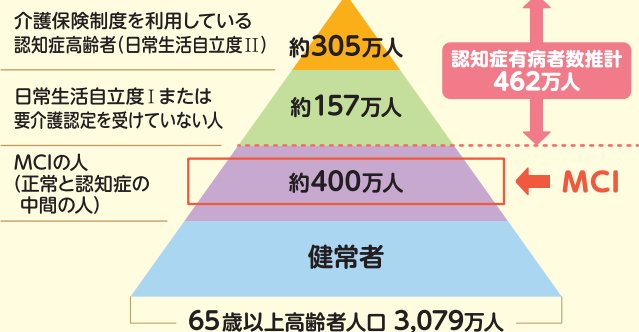
レカネマブ（商品名：レケンビ）による治療の対象は「アルツハイマー型認知症による軽度認知障害（MCI）または軽度の認知症」に限定されています。

「軽度認知機能障害（MCI）」とは認知症の段階である状態を指し、65歳以上の人のうち、400万人いるといわれています（2011厚生労働省）。

これらの対象患者さんは、具体的にはCDR（認知症の重症度評価尺度）0.5もしくは1の方に該当します。CDR0.5または1の状態とは認知機能障害（例えば、物忘れ）はあるが日常生活は自立している、あるいは服薬管理などに手助けが必要であっても身の回りのことは自立していることが一つの目安になります。

「最近、なんだが忘れっぽい」「メモを取らないと

認知症の有症率



厚生科研 朝田班 2011 報告書より

「すぐに忘れてしまう」と患者さんからのご相談がございましたら、「歳のせいだ」と思わずにご遠慮なくご紹介ください。

レカネマブの投与対象になるかどうかは、専門医が臨床症状や検査結果などと合わせ総合的に検討し、判断します。

当科の場合、専門医である和田裕子と木下智晴が担当しております。

専門分野

脳神経内科全般、神経症候学、脳卒中、認知症

専門医認定（資格など）

- 日本内科学会総合内科専門医／指導医
- 日本神経学会神経内科専門医／指導医
- 日本認知症学会専門医／指導医
- 日本脳卒中学会認定専門医／指導医
- 日本内科学会近畿支部評議員
- 日本神経学会近畿支部代議員
- 京都大学臨床教授
- 医学博士



洛和会音羽病院 脳神経内科
わだ ゆうこ
部長 和田 裕子

専門医認定（資格など）

- 日本内科学会認定内科医／総合内科専門医／指導医
- 日本神経学会神経内科専門医／指導医
- 日本認知症学会専門医／指導医
- 日本脳卒中学会専門医
- 臨床研修指導医
- 京都大学臨床准教授



洛和会音羽病院 脳神経内科
きのした ともはる
副部長 木下 智晴

外来担当日

▶ 和田 裕子

月・火曜日 … 脳神経内科外来
金曜日 …… MCI 外来（軽度アルツハイマー型認知症）

▶ 木下 智晴

金曜日 …… 脳神経内科 初診外来

進行した認知症の場合、従来通り、通常の脳神経内科へのご紹介をお願いいたします。

Check!

脳神経内科の詳細はこちらからご覧ください。



洛和会音羽病院 地域連携課

業務時間

月～金曜日：午前8時30分～午後8時
土曜日：午前8時30分～午後5時15分

連絡先

地域連携課直通
TEL 075(593)7725
FAX 075(593)4160
E-mail otowa@rakuwa.or.jp

ご意見・ご質問・ご要望などございましたらお申し付けください。

医療機関予約専用フリーダイヤル 0120(607)489