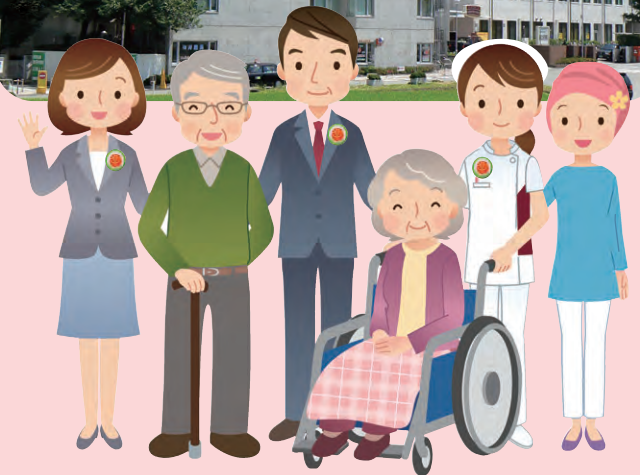


がん相談センターのご案内



夢、そして誇り。この街で…
洛和会ヘルスケアシステム®

洛和会音羽病院

●がん相談センター (外来治療センター内)



洛和会音羽病院 医療介護サービスセンター がん相談センター

TEL 075 (593) 4175

〒607-8062 京都市山科区音羽珍事町 2

受付時間 月～土曜日 (日曜・祝日は除く)
午前8時30分～午後5時

がん専門相談員が 相談を承ります。



がん専門相談員
バッジ

患者さまやご家族のほか、地域の方々からの不安や心配に思うことをお気軽にご相談ください。国立がん研究センター認定がん専門相談員(がん看護専門看護師、医療ソーシャルワーカー、公認心理師)が相談を承ります。



こんなときはご相談ください

費用
無料

治療 がん情報

- 医師に言われたことが難しくよくわからない
- 治療方法を提示されたけど決められない
- 緩和ケアについて知りたい

社会生活

- 医療費や生活費が心配
- 治療中の仕事のことや生活の工夫を知りたい

心理面

- がんと診断され、不安でいっぱい
- 家族が、がんになってどう接していいのが困っている

患者会

- 患者会について知りたい



相談方法

電話か面談で相談を承ります。
面談希望の方は事前にお電話にてご予約ください。

洛和会音羽病院 医療介護サービスセンター
がん相談センター

TEL 075(593)4175

相談時間

月～土曜日
午前8時30分～午後5時
(日曜・祝日は除く)

対象

どなたでも
ご利用いただけます。

当院への通院・入院の有無は問いません。医療介護従事者や地域の皆さまも利用できます。



ご相談の 留意点

- 主治医に代わって治療について判断はいたしません。治療方針や症状に関することは、まずは主治医にご相談ください。
- 相談は匿名でも可能です。
- 相談対応は個人情報保護法に基づいた本院の規定を遵守いたします。
- 相談内容によっては、専門窓口(職種)を紹介いたします。

がん患者・家族の会 「ほっこり」を開催しています。

詳細については、お問い合わせくださるか、ホームページにてご確認ください。

